

▼ Слева направо: BRC-25, BRC-46, BRP-306, BRP-606, BRP-106C



- Конструкция из высокопрочного стального сплава
- Защита от разрыва штока
- Твердый шток, покрытый хромом, для увеличения срока службы
- Сменные соединения на моделях BRP-серии
- Для защиты от коррозии покрыты эмалью печной сушки
- Соединительный элемент CR-400 и пылезащитный колпачок входят во все модели
- Грязесъемное кольцо очищает шток от загрязнений, тем самым увеличивается срок службы изделия
- Цилиндры одностороннего действия с возвратной пружиной.

▼ Стягивающие цилиндры Enerpac помогают выполнять сварку в судостроении.



Предельное решение В ВЫТЯЖЕНИИ



Манометры

Сведите к минимуму риск перегрузки и будьте уверены, что Ваше оборудование будет долго и надежно служить Вам. Для получения информации по манометрам обратитесь к разделу Системные компоненты.

Страница: 114



Дополнительные приспособления

BRC-25 и BRC-46 имеют резьбы на основании, верхней части и штоке для присоединения различных дополнительных приспособлений, как, например, цепи, опорные головки и удлинительные трубы.

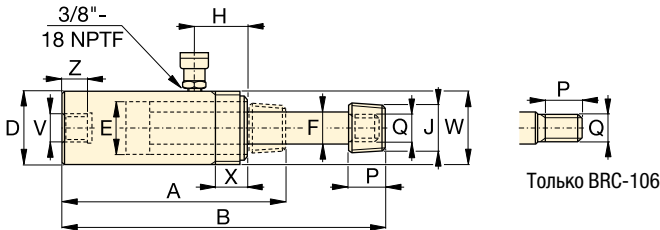
Страница: 159

▼ В поднятии опор цилиндры BRP-серии использовались для натяжения поддерживающих кабелей.



Стягивающие цилиндры одностороннего действия

Монтажные размеры цилиндров BRC-серии (мм)				
Номер модели	Монтажные отверстия опоры V	Внешняя резьба W	Длина внешн. резьбы X	Длина монтажной резьбы Z
BRC-25	3/4"-14 NPT	1 1/2" - 16 UN	24	17
BRC-46	1 1/4"-11 1/2 NPT	2 1/4" - 14 UN	26	24
BRC-106	M30 x 2	M85 x 2	25	24



BRC-25, -46, 106

**BRC,
BRP
серии**

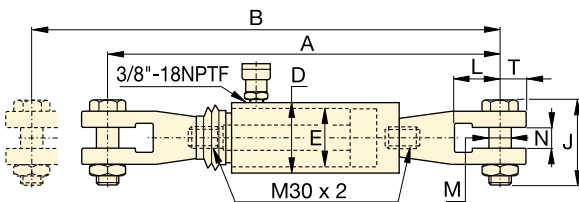


Нагрузка:
2,5 - 50 тонн

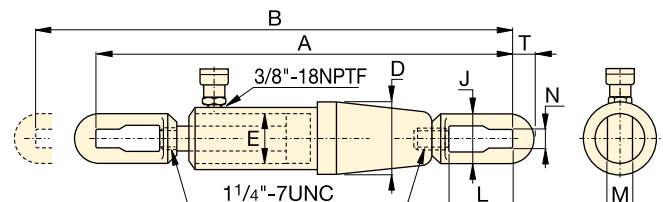
Длина хода:
127 - 155 мм

Максимальное рабочее давление:
700 бар

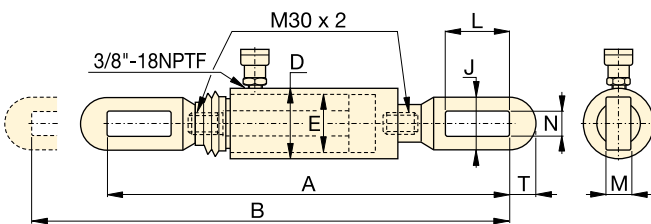
Нагрузка на цилиндр тонн (кН)	Длина хода (мм)	Номер модели	Эффективная площадь цилиндра (см ²)	Объем масла (см ³)	Высота в сжатом состоянии А (мм)	Высота в раздв. состоянии В (мм)	Внешний диа. D (мм)	Диаметр отверстия цилиндра E (мм)	Диаметр штока F (мм)	От вершины до входного отверстия H (мм)	Диаметр опорной головки J (NPT)	Длина резьбы на штоке P (мм)	Внешняя резьба штока Q	(кг)
2,5 (24)	127	BRC-25	3,5	45	264	391	48	28,4	19,0	45	3/4" - 14	28	1 1/16" - 24	1,8
5 (51)	140	BRC-46	7,3	101	301	441	57	42,9	30,2	42	1 1/4" - 11 1/2	32	1 3/16" - 16	4,5
10 (105)	151	BRC-106	15,0	228	289	440	85	54,1	31,8	39	-	25	M30x2	9,5



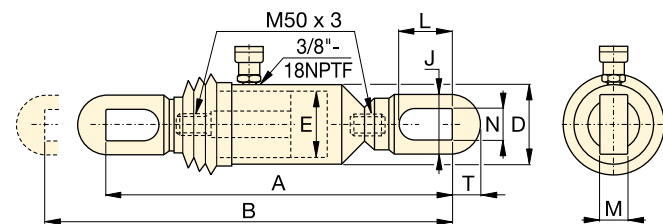
BRP-106C



BRP-306



BRP-106L



BRP-606

Нагрузка на цилиндр тонн (кН)	Длина хода (мм)	Номер модели	Эффективная площадь цилиндра (см ²)	Объем масла (см ³)	Высота в сжатом состоянии А (мм)	Высота в раздв. состоянии В (мм)	Внешний диа. D (мм)	Диаметр отверстия цилиндра E (мм)	Высота проушины J (мм)	Отверстие проушины L (мм)	Толщина проушины M (мм)	Ширина проушины N (мм)	От отверстия до конца проушины T (мм)	(кг)
10 (105)	150	BRP-106C	15,0	227	593	743	85	54,1	119	62	30	35	32	15,9
	150	BRP-106L	15,0	227	573	723	85	54,1	67	115	22	30	32	13,2
30 (326)	155	BRP-306	46,6	722	1080	1235	136	88,9	114	145	35	39	50	48,1
50 (505)	152	BRP-606	72,1	1096	716	868	140	110,0	130	149	39	50	70	53,5